

Seria ZW-7

HITACHI

Reliable solutions

ZW180



ŁADOWARKA KOŁOWA

Kod modelu : ZW180-7 / ZW180PL-7

Moc maksymalna silnika : 129 kW / 173 KM

Ciężar roboczy : 14 950–15 710 kg

Pojemność ISO nasypowa łyżki : 2,5–5,2 m³

Masz kontrolę

Jesteś w samym sercu projektu najnowszej gamy ładowarek kołowych firmy Hitachi. Stale ulepszając maszyny poprzedniej generacji, skoncentrowaliśmy się na zapewnieniu operatorom lepszych wrażeń w kabinie.

Rozważyliśmy wyzwania, przed którymi stajesz jako właściciel odnoszącej sukcesy firmy. Skupiliśmy się również na sposobach, jak możemy wspierać Cię podczas całego cyklu życia maszyny.

Umieszczając Cię w samym sercu oferty ZW-7, zapraszamy Cię do przejęcia kontroli — nad miejscem pracy i swoją flotą. A pracując wspólnie, pomożemy Ci stworzyć własną wizję.





Zawartość



Kontrola nad swoją firmą

8. Podnieś zyski



Kontrola nad swoim komfortem

10. Poczuj różnicę



Kontrola nad swoim środowiskiem

12. Podnieś swoje bezpieczeństwo



Kontrola nad swoimi zasobami

14. Wydłuż czas pracy



Kontrola nad swoją flotą

16. Zarządzaj swoją maszyną



Kontrola nad swoim czasem pracy

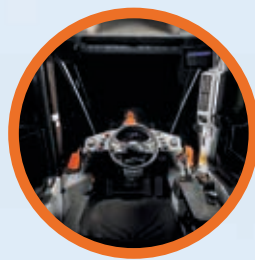
18. Chroń swoją inwestycję



Kontrola nad swoją wydajnością

20. Dostosuj swoją maszynę

Pełna kontrola



Wnętrze kabiny zapewnia wygodne środowisko pracy.

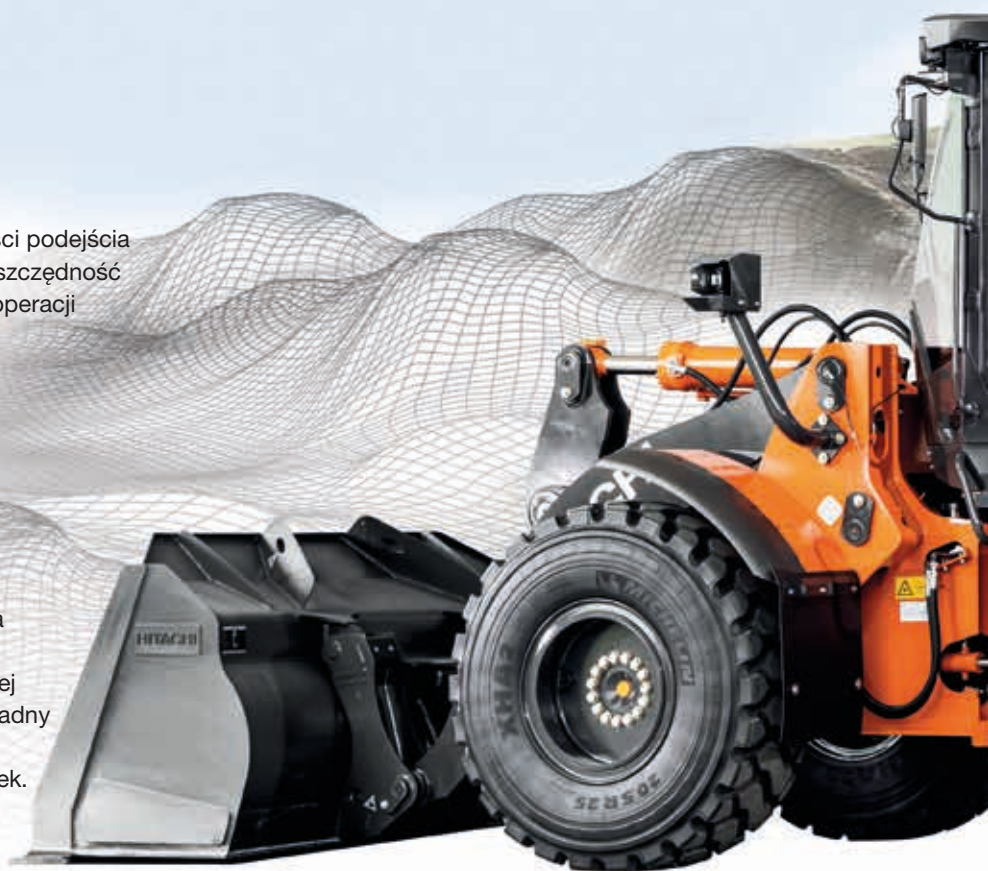
Nowa gama ładowarek kołowych ZW-7 daje Ci pełną kontrolę, dzięki czemu zyskujesz pewność w zakresie wydajności maszyny wspieranej przez doświadczenie technologiczne i usługi świadczone przez firmę Hitachi.



Kontrola prędkości podejścia maksymalizuje oszczędność paliwa podczas operacji ładowania.



Moduł sprawdzania załadunku pomaga pracować w bardziej produktywny i dokładny sposób w czasie ładowania ciężarówek.



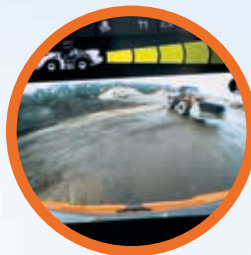
Aplikacja ConSite Pocket umożliwia zdalne monitorowanie floty i zarządzanie nią.



Dodatkowe opcje, takie jak narzędzia Hitachi do prac ziemnych, pozwalają podnieść wydajność ładowarki kołowej.



Zintegrowana konsola i amortyzowany fotel umożliwiają lepszą kontrolę, natomiast zamontowane na fotelu elektryczne dźwignie sterowania przyczyniają się do obniżenia zmęczenia.



System kamer Aerial Angle® (opcjonalny) i nowy monitor LCD zapewniają doskonałą widoczność miejsca pracy.



Bezpieczeństwo zwiększa system wykrywania i ostrzegania o przeszkodach z tyłu (opcja).



Wskaźnik ECO na monitorze wskazuje sposoby obniżenia zużycia paliwa i redukcji kosztów.



Ulepszony dostęp do podzespołów i niezapychających się chłodnic sprawia, że konserwacja jest szybka i prosta.



Wyższa moc silnika przy niższych obrotach zwiększa wydajność.



13

14

12

15

16

17

11

10

4

1

2

3

5

6

8

9

7

Strefa kontroli

Zmodernizowana kabina ładowarek kołowych ZW-7 zapewnia łatwy dostęp do funkcji komfortu i bezpieczeństwa, umożliwiając wygodną pracę bez wysiłku, co oznacza mniejsze zmęczenie.

- 1 **Zamontowane na fotelu elektryczne dźwignie sterowania** pomagają obniżyć zmęczenie.
- 2 **Opcje dźwigni sterowania: wielofunkcyjnej lub sterowanej palcami** w zależności od preferencji.
- 3 **Zintegrowana konsola i amortyzowany fotel** umożliwiają lepszą kontrolę.
- 4 **Zasilacz USB i uchwyt na smartfona** pozwalają pozostawać w kontakcie.
- 5 **Zintegrowany z podłokietnikiem sterownik dodatkowego monitora** zapewnia szybki dostęp do głównych funkcji.
- 6 **Ergonomicznie zaprojektowany, regulowany podłokietnik** umożliwia wygodną pracę.
- 7 **Wygodny w użyciu schówek** sprawia, że miejsce pracy jest uporządkowane i wolne od bałaganu.
- 8 **Podgrzewany fotel o wysokiej wytrzymałości** z poziomą amortyzacją.
- 9 **Uchwyt na napoje** można łatwo odłączyć w celu czyszczenia.
- 10 **Antypoślizgowa kierownica** w celu bezproblemowej obsługi.
- 11 **3,5-calowy kolorowy wyświetlacz LCD** na pulpicie przednim jest bardzo czytelny.
- 12 **Przestronna kabina** zapewnia wygodne miejsce pracy.
- 13 **Klimatyzacja** oferuje przyjemne środowisko pracy.
- 14 **Bluetooth®** do prowadzenia rozmów bez użycia rąk i radio DAB+ do słuchania muzyki podczas pracy. Łatwe sterowanie dźwiękiem.
- 15 **8-calowy monitor o wysokiej rozdzielczości** jest łatwy w obsłudze i nawigacji.
- 16 **Funkcje zintegrowanego panelu przełączników** są proste w obsłudze.
- 17 **Przełącznik regulowanych elektrycznie lusterek** jest łatwy w użyciu.



Obsługa jest łatwa dzięki ergonomicznie zaprojektowanym elementom sterującym i przełącznikom.



Wszystkie często używane funkcje można łatwo wybierać za pomocą bocznego panelu przełączników.



Podnieś zyski

Sukces Twojej firmy zależy od niezawodności i wydajności Twoich maszyn budowlanych. Dzięki najnowszym ładowarkom kołowym Hitachi ZW-7 możesz liczyć na najwyższą jakość, doskonały komfort pracy i niższe koszty bieżące, a wszystko to ma pozytywny wpływ na Twoje zyski.

Możesz spodziewać się wzrostu zysków dzięki niesamowitym oszczędnościom paliwa i wydajnemu działaniu tych maszyn zgodnych z normami etapu V. Nowy model ZW180-7 zapewnia dalszą redukcję zużycia paliwa i jeszcze większą wydajność dzięki funkcjom takim jak kontrola prędkości podejścia. Dzięki niej operatorzy mogą kontrolować prędkość jazdy przy krótkich operacjach załadunku, co obniża zużycie paliwa o 16%.

Operatorzy mogą także kontrolować zużycie paliwa — i obniżyć koszty — za pomocą zupełnie nowego wskaźnika ECO. Jest on wyraźnie widoczny na wielofunkcyjnym, kolorowym monitorze LCD o przekątnej 3,5 cala.

Operatorzy mogą również pracować wydajniej i dokładniej dzięki modułowi sprawdzania ładunku. Za jego pomocą można śledzić na monitorze w czasie rzeczywistym masę ładunku i sprawdzać ile materiału znajduje się w łyżce lub na ciężarówce. Wyświetlacz pokazuje, kiedy łyżka lub ciężarówka jest przeciążona, dzięki czemu można dostosować obciążenie końcowe, aby osiągnąć docelową wydajność.

Aby zwiększyć wydajność i oszczędzać paliwo dzięki skróceniu czasu cyklu, operatorzy mogą skorzystać z funkcji automatycznego zwiększania mocy, która automatycznie podnosi obroty silnika, aby utrzymać tę samą prędkość jazdy podczas jazdy pod górę.

Ponadto można zwiększyć zyski, korzystając z maszyny w wielu różnych zastosowaniach dzięki trzem rodzajom ramion łyżki ładowarki: standardowemu, wysokiemu i równoległemu.



Pracuj wydajniej i dokładniej dzięki modułowi sprawdzania ładunku.



Wskaźnik ECO pozwala zredukować zużycie paliwa.



Kontrola prędkości podejścia maksymalizuje wydajność.



Masz kontrolę dzięki przestronnemu, uporządkowanemu i przyjemnemu środowisku pracy.



W kabinie dostępna jest wystarczająca ilość miejsca na rzeczy osobiste.



Monitor LCD jest bardzo czytelny dzięki ekranowi o wysokiej rozdzielczości.



Kontrola nad swoim komfortem



Poczuj różnicę

Zmodernizowana, nowoczesna kabina ładowarki Hitachi ZW-7 zapewnia doskonale środowisko pracy. Wyjątkowo przestronny model ZW180-7 oferuje najlepszą w branży kabinę najwyższej klasy o niespotykanym poziomie komfortu i jakości, cechując się przy tym jednym z najniższych na rynku poziomów hałasu i wibracji.

Poczuj różnicę dzięki zsynchronizowanym ruchom fotela i konsoli oraz zamontowanym na fotelu elektrycznym dźwigniom sterowania, które zaprojektowano tak, aby zmniejszyć Twoje zmęczenie pod koniec dnia pracy.

Łatwa obsługa jest możliwa dzięki ergonomicznej konstrukcji dźwigni wielofunkcyjnej, antypoślizgowej kierownicy i regulowanemu, większemu o 40% podłokietnikowi ze zintegrowanym sterownikiem. Korzystając z wielofunkcyjnego sterownika, można szybko nawigować po menu na 8-calowym monitorze LCD. Ekran o wysokiej rozdzielczości jest również czytelniejszy, a odświeżony układ zapewnia dobrą widoczność i funkcjonalność.

Większa ilość miejsca na rzeczy osobiste, takie jak kurtka, smartfon i napój, zapewnia natychmiastowy relaks i pozwala szybko przygotować się do pracy. Praktyczne funkcje dźwigni sterowania, takie jak szybki przełącznik mocy i klakson, sprawią, że Twój dzień pracy upłynie bez wysiłku.



Ergonomiczny, wielofunkcyjny panel sterowania zapewnia łatwy dostęp.



Podnieś swoje bez- pieczeństwo

Możliwość bezpiecznej pracy ma kluczowe znaczenie nie tylko dla własnego samopoczucia, ale także dla pomyślnej realizacji każdego projektu. Aby chronić Ciebie i maszynę przed potencjalnymi zagrożeniami, nowe ładowarki kołowe Hitachi ZW-7 zapewniają doskonałą widoczność otoczenia, dzięki czemu możesz widzieć miejsce pracy pod dowolnym kątem.

Widoczność z kabiny uzupełnia wyjątkowy 270-stopniowy widok z lotu ptaka, który zapewnia system kamer Aerial Angle®. Możesz wybrać jedną z dwóch opcji wyświetlania obrazu, aby zobaczyć najbliższe otoczenie maszyny, co pozwala kontrolować zarówno własne bezpieczeństwo, jak i osób znajdujących się w pobliżu.

Tylny system wykrywania przeszkód i ostrzegania także podnosi bezpieczeństwo w miejscu pracy dzięki działaniu w czasie rzeczywistym, dużemu obszarowi wykrywania i wyświetlaniu stanu maszyny.

Aby umożliwić jeszcze wydajniejszą pracę z większą pewnością siebie, nawet w najtrudniejszych warunkach, ładowarki kołowe ZW-7 są wyposażone w nowe, imponujące funkcje. Od oświetlenia roboczego LED (w dwóch wariantach: standardowym 1 200 lm i zapewniającym wysoką jasność 4 200 lm) po rolety przeciwsłoneczne, zyskasz niezbędną widoczność, gdy ma to największe znaczenie.



Elektrycznie regulowane lusterka zapewniają doskonały widok z tyłu.



Tylny system wykrywania przeszkód zwiększa bezpieczeństwo w miejscu pracy.



Kontroluj swoje bezpieczeństwo dzięki 270-stopniowemu widokowi z systemu kamer Aerial Angle®.



Wybierz różne układy obrazu w zależności od środowiska pracy.



Oświetlenie robocze LED zwiększa widoczność w wymagających warunkach.



Przypomnienia o codziennych kontrolach ułatwiają operatorom życie.



Funkcje prostej konserwacji minimalizują czas przestoju.



Inteligentny system sterowania wentylatorem zapobiega zapychaniu chłodnic.



Pokrywa silnika zapewnia wygodny dostęp w celu przeprowadzania codziennych kontroli.



Ładowniki kołowe Hitachi są rygorystycznie testowane w celu zapewnienia najwyższych poziomów wytrzymałości.



Kontrola nad swoimi zasobami



Wydłuż czas pracy

Realizacja projektu na czas i zgodnie z budżetem zależy od zdolności sprzętu budowlanego do działania przez cały dzień, każdego dnia. To właśnie dlatego właściciele sprzętu Hitachi czerpali zyski z poprzednich generacji wyjątkowo niezawodnych i wytrzymałych maszyn — a gama ZW-7 nie jest tu wyjątkiem.

Najnowsze ładowarki kołowe Hitachi zostały stworzone z myślą o trwałości, dzięki czemu możesz zachować pełną kontrolę nad swoimi zasobami. Zostały one poddane rygorystycznym, ciągłym testom w specjalistycznych zakładach w Japonii w celu znaczącego wydłużenia czasu pracy.

W wyniku tego w najnowszych maszynach zgodnych z normami etapu V wykorzystano wiele wyjątkowych podzespołów, które podnoszą wytrzymałość. Inteligentny system sterowania wentylatorem zapobiega zapychaniu chłodnic poprzez elektroniczne dostosowanie okresowych interwałów automatycznego wentylatora ze zmiennym kierunkiem przepływu.

Czas przestojów zostaje zminimalizowany poprzez nadanie priorytetu funkcjom prostej konserwacji, takim jak ulepszony pakiet chłodzenia i niezapychające się chłodnice, które są dostępne standardowo, co pozwala oszczędzać czas i pieniądze.

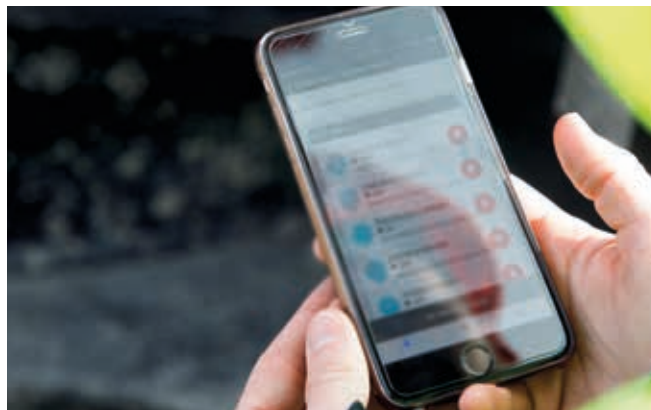


Zarządzaj swoją maszyną

Hitachi oferuje szeroki zakres usług posprzedażowych, aby zapewnić pełną kontrolę nad flotą i wykonywanymi przez nią zadaniami. Te inicjatywy umożliwiają dostęp do najważniejszych danych i narzędzi służących do zarządzania maszyną.

Systemy zdalnego monitorowania Owner's Site i ConSite wysyłają codziennie dane operacyjne poprzez GPRS lub satelitę z ładowarki kołowej do witryny www.globaleservice.com. Dane te obejmują: wskaźniki liczby godzin pracy w celu zwiększenia wydajności, zużycie paliwa w celu zarządzania kosztami operacyjnymi i lokalizację maszyny do celów planowania. System ConSite podsumowuje informacje w wysyłanej co miesiąc wiadomości e-mail.

Aplikacja ConSite Pocket wysyła w czasie rzeczywistym alerty w przypadku problemów z maszyną. Otrzymasz rekomendacje dotyczące zalecanych działań oraz szczegółowe przewodniki pomocy. Aplikacja umożliwia także wyświetlanie lokalizacji Twojej floty.



Alerty w aplikacji ConSite Pocket zapewniają informacje w czasie rzeczywistym.



Duży zakres danych w systemie Global e-Service podnosi wydajność.



Monitorowanie wydajności ładowarki kołowej zapewnia wyjątkową niezawodność.



Hitachi oferuje szeroki zakres usług posprzedażowych w zakresie planowania konserwacji i zarządzania kosztami eksploatacji.



Hitachi zapewnia najwyższy poziom wsparcia technicznego.



Zminimalizuj przestoje dzięki oryginalnym częściom firmy Hitachi.



Rozszerzone gwarancje i umowy serwisowe HELP zapewniają optymalne wyniki.



Program Hitachi Premium Rental umożliwia płacenie w miarę zarabiania.



Kontrola nad swoim czasem pracy



Chroń swoją inwestycję

Jeśli maszyna pracuje w trudnych warunkach lub chcesz zminimalizować koszty naprawy, możesz skorzystać z wyjątkowej opcji rozszerzonego programu gwarancyjnego HELP (Hitachi Extended Life Program) oraz wszechstronnych umów serwisowych. Pozwala to zoptymalizować wydajność, zredukować przestoje i zapewnić wyższą wartość odsprzedaży.

Do naszego szerokiego asortymentu części o wysokiej jakości stosujemy to samo doświadczenie technologiczne co w przypadku naszych maszyn. Pozwala to zminimalizować niezaplanowane przestoje i zapewnić maksymalną dostępność. Dostępne są oryginalne części Hitachi, części Performance i filtry. Oferujemy także wytrzymałe narzędzia do prac ziemnych i łyżki o wysokiej jakości, które zostały wyprodukowane z zachowaniem identycznych standardów.

W miarę rozwoju działalności może zaistnieć potrzeba rozbudowy floty, aby sprostać wymaganiom nowych kontraktów. Dlaczego nie wypróbować maszyn przed ich zakupem, korzystając z programu Hitachi Premium Rental? Ten program zapewnia natychmiastowy dostęp do ładowarek kołowych ZW-7 i koparek Zaxis-7 na okres od jednego miesiąca do roku.

Oprócz niezawodności, jakości i poziomu usługi, jakich można oczekiwać od marki Hitachi, program Hitachi Premium Rental oferuje elastyczne umowy i stałe koszty, które ułatwiają tworzenie budżetu.



Dostosuj swoją maszynę

Wytrzymałe łyżki i narzędzia do prac ziemnych Hitachi zostały zaprojektowane pod kątem idealnej współpracy z Twoją ładowarką kołową, aby zwiększyć zyski poprzez maksymalizację wydajności i czasu pracy. Produkowane z zachowaniem tych samych standardów co w przypadku maszyn budowlanych Hitachi, oferują niezrównaną wydajność i pewność, że maksymalnie wykorzystujesz swoją maszynę Hitachi.

Odpowiednia łyżka do zadania

Wszechstronność ładowarki kołowej można zwiększyć, wybierając odpowiednią łyżkę do danej pracy. Od ładowania lekkich materiałów po pracę przy ciężkich zadaniach, łyżki Hitachi można dostosować w celu spełnienia Twoich potrzeb. Dostępnych jest wiele różnych opcji do wyboru, w tym łyżki ogólnego przeznaczenia, skalne, do wysokiego wyładunku i do lekkich materiałów. Ponadto dostępne są inne opcje, takie jak różne osłony chroniące przed podłożem i rozsypaniem, różne kształty noży bocznych oraz płyty boczne i części chroniące przed zużyciem. System szybkozłączek ISO ułatwia szybkie podłączanie łyżek Hitachi do ładowarki kołowej.

Większa moc kopania

Narzędzia Hitachi do pracy z ziemią pozwalają zwiększyć moc kopania oraz wydajność ładowarki kołowej. Te narzędzia można szybko i bezpiecznie instalować i wymieniać, pasują idealnie do osprzętu i umożliwiają dostosowanie do zadania. Użycie narzędzi Hitachi do pracy z ziemią umożliwi zredukowanie kosztów konserwacji i czasu przestoju, obniżenie zużycia paliwa i zwiększenie ogólnej wydajności maszyny.



Proste noże boczne



Wypukłe noże boczne



Wklęsłe noże boczne



Krawędź typu V



Krawędź prosta



Styl rury chroniącej przed rozsypaniem



Styl kaptura chroniącego przed rozsypaniem



Standardowa ochrona przed rozsypaniem



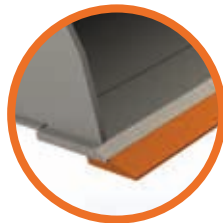
Ochrona przed rozsypaniem z wizjerami



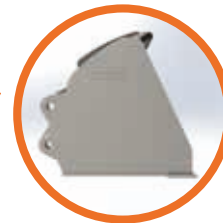
Powiększona ochrona przed rozsypaniem



Zęby



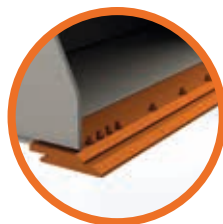
Profilowana listwa tnąca



Płaski spód



Segmety do zębów



Listwa tnąca



Zaokrąglony spód



Wozidła sztywnoramowe EH i bardzo duże koparki EX



Koparki do zadań specjalnych



Stwórz własną
wizję

Kontrola nad swoim światem

Dzięki wszechstronnemu doświadczeniu w projektowaniu i produkowaniu ładowarek kołowych, a także 50-letniemu doświadczeniu w produkowaniu koparek hydraulicznych oraz reputacji wiodącego producenta maszyn górniczych w branży, sieć Hitachi daje dostęp do szerokiej gamy wyjątkowych urządzeń budowlanych.

Tak jak nowe ładowarki kołowe ZW-7, koparki, solidne wozidła sztywnoramowe i maszyny do zadań specjalnych Hitachi wykorzystują zaawansowaną technologię i pionierskie doświadczenie. Zostało to zainspirowane przez firmę macierzystą Hitachi, Ltd., która została założona w oparciu o filozofię wnoszenia pozytywnego wkładu w społeczeństwo poprzez technologię.

Oprócz najnowszych produktów wytwarzanych w najnowocześniejszych obiektach i budowanych zgodnie z najwyższymi standardami jakości, otrzymasz wsparcie naszych doświadczonych inżynierów i zaangażowanego personelu dealera. Ponadto będziesz czerpać korzyści z najlepszych na rynku inicjatyw, takich jak Premium Rental i Premium Used, które powstały w celu zapewnienia lepszych doświadczeń dla klientów firmy Hitachi.

Niezależnie od wizji, którą chcesz stworzyć, Hitachi ma produkty, osoby, rozwiązania i usługi potrzebne, aby przekształcić wizję w rzeczywistość — i umożliwić Ci kontrolowanie swojego świata.

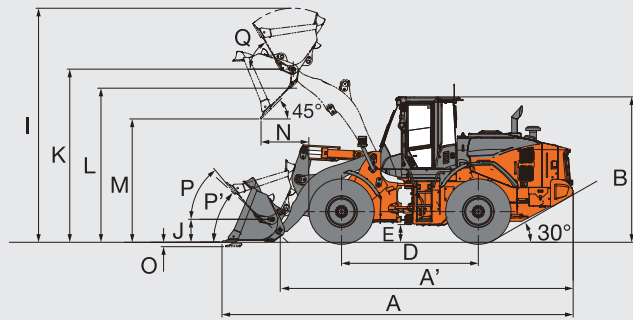
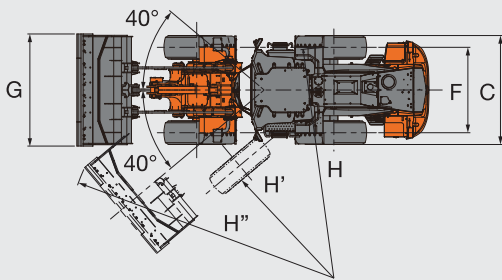


Średnie koparki Zaxis



Minikoparki Zaxis

WYMIARY I DANE TECHNICZNE — ZW180-7



Typ łyżki		Standardowe ramię					Ramię wysokiego podnoszenia		
		Zastosowanie ogólne				Duża pojemność	Zastosowanie ogólne		
		Spawane zęby	Przykręcana listwa tnąca	Spawane zęby	Przykręcana listwa tnąca		Przykręcana listwa tnąca	Przykręcana listwa tnąca	
Pojemność łyżki	ISO 7546:1983 nasypowa	m ³	2,6	2,6	2,8	2,8	5,2	2,6	2,8
	ISO 7546:1983 transportowa	m ³	2,2	2,2	2,4	2,4	4,4	2,2	2,4
A	Długość całkowita	mm	8 085	7 975	8 135	8 025	8 430	8 470	8 520
A'	Długość całkowita (bez łyżki)	mm	6 725	6 725	6 725	6 725	6 725	7 225	7 225
B	Wysokość całkowita do dachu kabiny	mm	3 310	3 310	3 310	3 310	3 310	3 310	3 310
C	Szerokość z oponami opona zewnętrzna	mm	2 505	2 505	2 505	2 505	2 505	2 505	2 505
D	Rozstaw osi	mm	3 100	3 100	3 100	3 100	3 100	3 100	3 100
E	Prześwit od podłoża minimum	mm	400	400	400	400	400	400	400
F	Rozstaw kół	mm	1 930	1 930	1 930	1 930	1 930	1 930	1 930
G	Szerokość łyżki	mm	2 535	2 535	2 535	2 535	2 950	2 535	2 535
H	Promień skrętu (linia środkowa zewnętrznej opony)	mm	5 235	5 235	5 235	5 235	5 235	5 235	5 235
H'	Promień skrętu do wnętrza opon	mm	2 995	2 995	2 995	2 995	2 995	2 995	2 995
H''	Wymagana przestrzeń skrętu z łyżką w pozycji przenoszenia	mm	6 145	6 115	6 160	6 130	6 420	6 330	6 345
I	Wysokość całkowita w czasie pracy łyżka w pełni podniesiona	mm	5 280	5 280	5 345	5 345	5 840	5 685	5 750
J	Wysokość przenoszenia sworzni łyżki w pozycji przenoszenia	mm	400	400	400	400	400	400	400
K	Wysokość do sworzni zawiasu łyżki w pozycji w pełni podniesionej	mm	3 925	3 925	3 925	3 925	3 925	4 335	4 335
L	Prześwit ramienia łyżki ładowarki przy maksymalnym uniesieniu	mm	3 670	3 645	3 670	3 645	3 650	4 055	4 055
M	Prześwit wysypu łyżki przy kącie 45 stopni, pełna wysokość	mm	2 710	2 785	2 675	2 750	2 465	3 190	3 155
N	Zasięg, wylądunek pod kątem 45 stopni, pełna wysokość	mm	1 205	1 095	1 240	1 130	1 415	1 245	1 280
O	Głębokość kopania (poziomy kąt kopania)	mm	70	95	70	95	95	170	170
P	Maks. przechylenie do tyłu w pozycji przenoszenia	stopnie	47	47	47	47	47	47	47
P'	Maks. przechylenie do tyłu na poziomie gruntu	stopnie	43	44	43	44	44	45	45
Q	Maks. przechylenie do tyłu przy pełnej wysokości	stopnie	60	60	60	60	60	53	53
Statyczne obciążenie wywracające	Prosto	kg	12 570	12 440	12 570	12 450	12 040	9 790	9 780
ISO 14397-1:2007 (sekcja 1-5) *	Pełny skręt	kg	10 880	10 750	10 870	10 750	10 330	8 410	8 400
Siła zrywająca		kN	128	117	122	112	81	107	103
		kgf	13 010	11 920	12 430	11 410	8 300	10 940	10 470
Ciężar roboczy * (z kabiną ROPS / FOPS)		kg	14 950	15 040	14 960	15 080	15 470	15 240	15 270

Uwaga

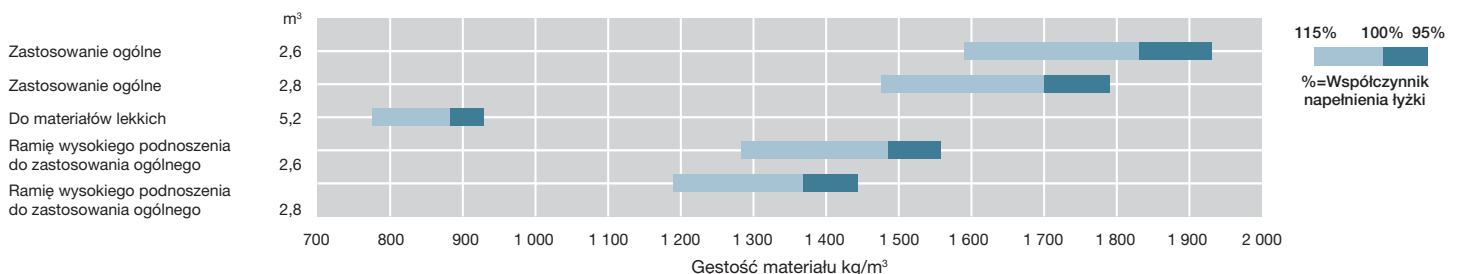
*: Statyczne obciążenie wywracające oraz ciężar roboczy oznaczone symbolem * podano dla ładowarki wyposażonej w opony 20.5R25 (L3) (bez obciążenia) ze smarem, pełnym zbiornikiem paliwa i operatorem.

Stabilność maszyny i ciężar roboczy zależą od przeciwwagi, rozmiaru opon i innego osprzętu.

ZMIANA CIĘŻARU

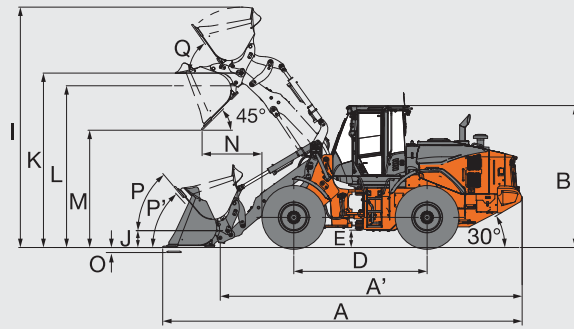
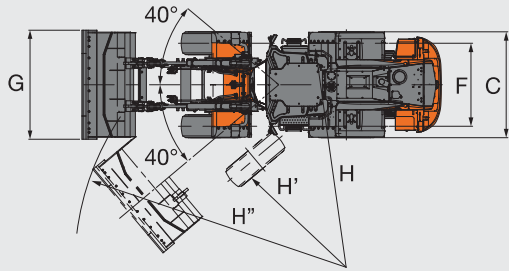
Element opcjonalny	Ciężar roboczy (kg)	Obciążenie wywracające (kg)		Szerokość całkowita (mm) (opona zewnętrzna)	Wysokość całkowita (mm)	Długość całkowita (mm)
		Prosto	Pełny skręt			
Opona	20.5R25(L3) XHA2	±0	±0	±0	±0	±0
	20.5R25(L5) XLDD2A	+460	+370	+320	+15	+25
	20.5R25(L5) XMINED2 PRO	+620	+490	+430	+10	+35
	20.5R25(L2) XSNOPLUS	+70	+70	+60	+5	-10
	20.5R25(L3) VJT	+10	+30	+30	-5	-5
	20.5R25(L3) TL-3A+	+150	+140	+120	+10	-5
Ostona podwozia	+165	+120	+110	±0	±0	±0

WSKAZÓWKI DOTYCZĄCE WYBORU ŁYŻKI



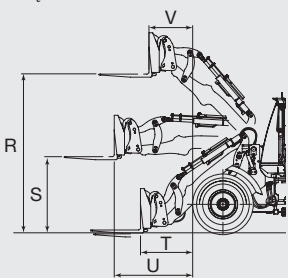
DANE TECHNICZNE

WYMIARY I DANE TECHNICZNE — ZW180PL-7



	Zastosowanie ogólne							
	Przykręcana listwa tnąca			Spawane zęby				
Pojemność łyżki	ISO 7546:1983 nasypowa	m ³	2,6	2,8	3,1	2,5	2,7	3,0
	ISO 7546:1983 transportowa	m ³	2,3	2,4	2,7	2,2	2,3	2,6
A Długość całkowita		mm	8 330	8 380	8 480	8 450	8 500	8 600
A' Długość całkowita (bez łyżki)		mm	7 020	7 020	7 020	7 020	7 020	7 020
B Wysokość całkowita	do dachu kabiny	mm	3 310	3 310	3 310	3 310	3 310	3 310
C Szerokość z oponami	opona zewnętrzna	mm	2 505	2 505	2 505	2 505	2 505	2 505
D Rozstaw osi		mm	3 100	3 100	3 100	3 100	3 100	3 100
E Prześwit od podłoża	minimum	mm	400	400	400	400	400	400
F Rozstaw kół		mm	1 930	1 930	1 930	1 930	1 930	1 930
G Szerokość łyżki		mm	2 535	2 535	2 535	2 535	2 535	2 535
H Promień skrętu (linia środkowa zewnętrznej opony)		mm	5 235	5 235	5 235	5 235	5 235	5 235
H' Promień skrętu do wnętrza opon		mm	2 995	2 995	2 995	2 995	2 995	2 995
H'' Wymagana przestrzeń skrętu z łyżką w pozycji przenoszenia		mm	6 190	6 205	6 230	6 225	6 240	6 270
I Wysokość całkowita w czasie pracy	łyżka w pełni podniesiona	mm	5 590	5 650	5 720	5 590	5 650	5 720
J Wysokość przenoszenia sworznia łyżki	w pozycji przenoszenia	mm	400	400	400	400	400	400
K Wysokość do sworznia zawiasu łyżki w pozycji w pełni podniesionej		mm	4 050	4 050	4 050	4 050	4 050	4 050
L Prześwit ramienia łyżki ładowarki przy maksymalnym uniesieniu		mm	3 760	3 760	3 760	3 760	3 760	3 760
M Prześwit wysypu łyżki przy kącie 45 stopni, pełna wysokość		mm	2 720	2 690	2 620	2 650	2 610	2 540
N Zasięg, wyładunek pod kątem 45 stopni, pełna wysokość		mm	1 390	1 420	1 490	1 510	1 540	1 610
O Głębokość kopania (poziomy kąt kopania)		mm	110	110	110	80	80	80
P Maks. przechylenie do tyłu w pozycji przenoszenia		stopnie	50	50	50	50	50	50
P' Maks. przechylenie do tyłu na poziomie gruntu		stopnie	48	48	48	48	48	48
Q Maks. przechylenie do tyłu przy pełnej wysokości		stopnie	55	55	55	55	55	55
Ciężar łyżki		kg	1 290	1 330	1 390	1 190	1 230	1 290
Stacyczne obciążenie wywracające ISO 14397-1:2007 (sekcja 1-5) *	Prosto	kg	10 770	10 730	10 670	10 930	10 840	10 780
	Pełny skręt	kg	9 260	9 230	9 180	9 400	9 320	9 270
Siła zrywająca		kN	112	108	101	120	116	108
		kgf	11 400	11 000	10 300	12 200	11 800	11 000
Ciężar roboczy * (z kabiną ROPS / FOPS)		kg	15 610	15 650	15 710	15 510	15 550	15 610

Z OSPRZĘTEM WIDŁOWYM



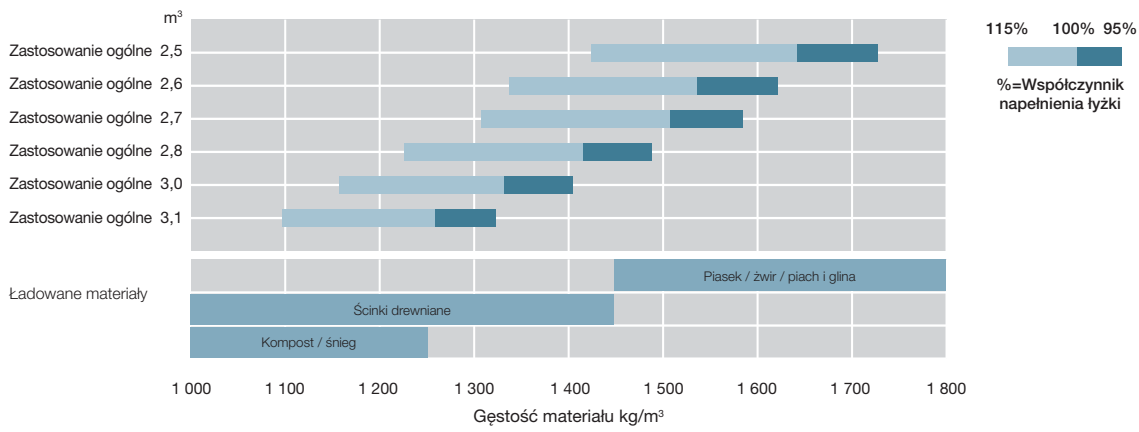
Typ osprzętu		Widły	
R	Maks. wysokość układania	mm	3 830
S	Wysokość widel przy maksymalnym zasięgu	mm	1 810
T	Zasięg na poziomie gruntu	mm	1 310
U	Maks. zasięg	mm	1 910
V	Zasięg przy maks. wysokości układania	mm	1 070
Stacyczne obciążenie wywracające	Prosto	kgf	8 520
	Pełny skręt 40 stopni	kgf	7 390
Maks. obciążenie wg normy EN 474-3, 80%		kg	6 960
Maks. obciążenie wg normy EN 474-3, 60%		kg	5 220
Długość zębów widel		mm	1 220
Ciężar roboczy *		kg	14 980

Uwaga *: Stacyczne obciążenie wywracające oraz ciężar roboczy oznaczone symbolem * podano dla ładowarki wyposażonej w opony 20.5R25 (L3) (bez obciążenia) ze smarem, pełnym zbiornikiem paliwa i operatorem.
Stabilność maszyny i ciężar roboczy zależą od przeciwwagi, rozmiaru opon i innego osprzętu.

ZMIANA CIĘŻARU

Element opcjonalny	Ciężar roboczy (kg)	Obciążenie wywracające (kg)		Szerokość całkowita (mm) (opona zewnętrzna)	Wysokość całkowita (mm)	Długość całkowita (mm)
		Prosto	Pełny skręt			
Opona	20.5R25(L3) XHA2	±0	±0	±0	±0	±0
	20.5R25(L5) XLDD2A	+460	+310	+260	+15	-20
	20.5R25(L5) XMIND2 PRO	+620	+410	+350	+10	-30
	20.5R25(L2) XSNOPPLUS	+70	+60	+50	+5	+5
	20.5R25(L5) VJT	+10	+20	+20	-5	±0
	20.5R25(L5) TL-3A+	+150	+110	+100	+10	±0
Ostona podwozia	+165	+120	+110	±0	±0	±0

WSKAZÓWKI DOTYCZĄCE WYBORU ŁYŻKI



WYPOSAŻENIE

● Wyposażenie standardowe ○ Wyposażenie opcjonalne

SILNIK	ZW180-7	ZW180LP-7
Urządzenie do obróbki następczej	●	●
Przełącznik blokady ręcznej regeneracji układu obróbki następczej	●	●
Przełącznik ręcznej regeneracji układu obróbki następczej	●	●
Podwójne wkłady filtra powietrza	●	●
Wlot powietrza		
Wstępny filtr powietrza (Sy-Klone)	●	●
Wstępny filtr powietrza (Turbo II)	○	○
Niezapychającą się chłodnica o szerokich odstępach między żebrami chłodzącymi	●	●
Automatyczny, dwukierunkowy wentylator chłodzący z układem wykrywania temperatury	●	●
Filtr oleju silnikowego typu kasetowego	●	●
Filtr główny paliwa typu kasetowego	●	●
Filtr wstępny paliwa typu kasetowego (z funkcją odwadniacza)	●	●
Wskaźnik poziomu płynu chłodzącego	●	●
Zbiornik płynu DEF/AdBlue®	●	●
Zbiornik płynu DEF/AdBlue® z adapterem magnetycznym	●	●
System sterowania automatycznym wyłączaniem silnika	●	●
Zdalny spust oleju silnikowego	●	●
Oslona wentylatora	●	●

UKŁAD HAMULCOWY		
Niezależny obwód hamulców przednich i tylnych	●	●
Montowane wewnątrz, w pełni hydrauliczne hamulce tarczowe mokre na 4 koła	●	●
Hamulec postojowy zwalniany hydraulicznie, z mechanizmem sprężynowym	●	●

UKŁAD HYDRAULICZNY		
Układ automatycznego poziomowania łyżki (automatyczny powrót do sterowania kopaniem)	●	●
Przełącznik blokady dźwigni sterowania	●	●
Samopoziomowanie wysięgnika i układ samopoziomowania	●	●
Elektroniczna dźwignia sterowania		
dla zaworu sterującego z trzema sekcjami		
Dźwignia MF i proporcjonalny przełącznik dla trzeciej funkcji	●	●
Dwie dźwignie i dźwignia AUX dla trzeciej funkcji – wewnętrzny wzorzec układu (trzecia funkcja – łyżka – ramię do podnoszenia)	○	○
dla zaworu sterującego z czterema sekcjami		
Dźwignia MF i 2 proporcjonalny przełącznik dla trzeciej i czwartej funkcji	○	–
Dwie dźwignie i dźwignia AUX dla trzeciej funkcji oraz proporcjonalny przełącznik dla czwartej funkcji – wewnętrzny wzorzec układu (czwarta funkcja – trzecia funkcja – łyżka – ramię do podnoszenia)	○	–
Filtry hydrauliczne	●	●
Układ pływający ramienia do podnoszenia	●	●
Wskaźnik poziomu oleju hydraulicznego	●	●
System sterowania jazdą (typu OFF-AUTO)	●	●
Przewody i przełącznik szybkozłączca	○	●
Przełącznik wyboru trybu pracy	●	●

KABINA	ZW180-7	ZW180LP-7
Regulowana kolumna kierownicza z wysuwaniem	●	●
Automatyczna klimatyzacja		
z podwójnymi filtrami wlotowymi	●	●
Wstępny filtr powietrza dla klimatyzacji	○	○
Zintegrowane radio DAB+ i Bluetooth® do prowadzenia rozmów bez użycia rąk	●	●
Kamera i monitor		
Tylna kamera i monitor	●	●
AERIAL ANGLE® (kamera boczna i tylna)	○	○
Wieszak na ubranie	●	●
Młotek wyjścia ewakuacyjnego	●	●
Przedni/tylny układ odszraniania szyby	●	●
Schówek	●	●
Kabinowe światło LED	●	●
Moduł sprawdzania ładunku z funkcją ostrzegania	●	–
Tylny system wykrywania przeszkód	○	○
Lusterka wsteczne		
Wewnętrzne (1)	●	●
Zewnętrzne (podgrzewane, 2), elektrycznie regulowane, z lusterkiem bliskiego zasięgu	●	●
Zwijany pas bezpieczeństwa, 50 mm	●	●
ROPS (ISO 3471:2008), FOPS (ISO 3449:2008 LEVEL II): wieloczęściowa izolacja redukująca hałas, wibracje, przednie i tylne wycieraczki	●	●
Gumowy dywanik	●	●
Fotel		
Podgrzewany fotel amortyzowany pneumatycznie o wysokiej wytrzymałości z poziomym zawieszaniem: tapicerka materiałowa, wysokie oparcie, regulacja antywstrząsowa, nachylenie fotela, głębokość fotela, pozycja przód/tył, pochylenie, kąt podłokietników, wysokość i kąt zagłówka, podparcie lędźwi	●	●
Przypomnienie o pasie bezpieczeństwa	●	●
Układ kierowniczy		
Kierownica	●	●
Schówek		
Uchwyt na napoje	●	●
Uchwyt na dokumenty	●	●
Schówek z regulacją temperatury	●	●
Kieszeń na oparciu fotela	●	●
Uchwyt na smartfona i tablet	●	●
Folia przeciwsłoneczna na przedniej szybie	○	○
Roleta przeciwsłoneczna	●	●
Teksturowana kierownica z gałką do szybkich obrotów	●	●
Szkoło hartowane, przyciemniane		
Przednia szyba: laminowana	●	●
Inne: hartowane	●	●
Źródło zasilania USB	●	●
Spryskiwacz szyby przedniej i tylnej	●	●
Wycieraczki szyby przedniej i tylnej	●	●
8-calowy monitor dodatkowy	●	●
2 głośniki	●	●

UKŁAD MONITOROWANIA	ZW180-7	ZW180LP-7
Wskaźniki: temperatura chłodziwa, poziom paliwa, temperatura oleju przekładni	●	●
Kontrolki wskaźników: oświetlenie postojowe, blokada dźwigni sterowania, poziom paliwa, światła drogowe, hamulec postojowy, wstępne podgrzewanie, kierunkowskazy, oświetlenie robocze, wskaźnik odwrotnego kierunku wentylatora, wskaźnik pasa bezpieczeństwa	●	●
Wskaźnik na wielofunkcyjnym monitorze LCD: pozycja F-N-R/Shift, pozycja zmiany biegu, zegar, wskaźnik alarmu DEF, wskaźnik poziomu DEF, wskaźnik ECO, wskaźnik przełącznika przód/tył, wskaźnik podtrzymywania, licznik godzin, licznik przebiegu, napięcie akumulatora, prędkościomierz, obrotomierz, wskaźnik automatycznego przełączania biegów; kontrolki ostrzegawcze: zablokowanie filtra powietrza, niskie ciśnienie oleju hamulcowego, błąd systemu komunikacyjnego, ostrzeżenie o rozładowaniu, niskie ciśnienie oleju silnikowego, ostrzeżenie dotyczące silnika, poziom oleju hydraulicznego, niskie ciśnienie oleju układu sterowniczego, przegrzanie, ostrzeżenie dotyczące przekładni	●	●
Wskaźniki na monitorze dodatkowym: moduł sprawdzania ładunku, wskaźnik samopoziomowania wysięgnika, tylny system wykrywania przeszkód i ostrzegania (opcjonalny)	●	●
Wybór 38 języków	●	●

INSTALACJA ELEKTRYCZNA	ZW180-7	ZW180LP-7
Alternator (95 A)	●	●
Alarm cofania	●	●
Wyłącznik akumulatorów	●	●
Akumulatory o dużej pojemności	●	●
Gniazdo elektryczne 12 V i 24 V	●	●

ŚWIATŁA	ZW180-7	ZW180LP-7
Oświetlenie postojowe	●	●
Światła hamowania i tylne LED	●	●
Lampy przednie LED	●	●
Obrotowe światło ostrzegawcze	○	○
Kierunkowskazy z przełącznikiem światła awaryjnych	●	●
Oświetlenie robocze		
2 przednie lampy robocze na kabinie i 2 tylne lampy robocze LED	●	●
2 przednie lampy robocze na kabinie i 2 tylne lampy robocze LED (wysoka jasność)	○	○
4 przednie lampy robocze i 2 tylne na kabinie oraz 2 tylne lampy robocze LED	○	○
4 przednie lampy robocze i 2 tylne na kabinie oraz 2 tylne lampy robocze LED (wysoka jasność)	○	○

UKŁAD PRZENIESIENIA NAPĘDU	ZW180-7	ZW180LP-7
Kontrola prędkości podejścia	●	●
Automatyczna skrzynia biegów z systemem wykrywania obciążenia	●	●
Przełącznik pozycji rozłączenia sprzęgła	●	●
Mechanizm różnicowy		
LSD (mechanizm różnicowy o ograniczonym poślizgu, przedni i tylny)	○	○
TPD (mechanizm różnicowy regulujący moment obrotowy, przedni i tylny)	●	●
Ogranicznik prędkości jazdy (20 km/h)	○	○
DSS (zmiana biegu w dół)	●	●
Dźwignia przód/tył	●	●
Przełącznik przód/tył	●	●
Przełącznik ogranicznika maksymalnego biegu	●	●
Przełącznik trybu mocy	●	●
Szybki przełącznik mocy	●	●
Selektor trybu jazdy (Auto1-Auto2)	●	●

OPONY	ZW180-7	ZW180LP-7
20.5R25 (L3) XHA2	●	●
20.5R25 (L5) XLDD2A	○	○
20.5R25 (L5) XMINED2 PRO	○	○
20.5R25 (L2) XSNOPLUS	○	○
20.5R25 (L3) VJT	○	○
20.5R25 (L3) TL-3A+	○	○

INNE	ZW180-7	ZW180LP-7
Rygiel blokady przegubu	●	●
Automatyczny system smarowania	○	–
Oslona podwozia (przykręcana, przód i tył)	○	○
Oslona siłownika łyżki	○	○
Górna poręcz kabiny		
Poręcz przednia na górze kabiny	●	●
Poręcz tylna na górze kabiny	●	●
Przeciwwaga, wbudowana	●	●
Oslona listwy tnącej	○	○
Listwa holownicza ze sworzniem blokującym	●	●
Awaryjny układ kierowniczy	●	●
Błotniki		
dla opon 20.5 R25 (przednie i tylne pełne błotniki z chłapaczami)	●	●
System Global e-Service	●	●
Ramię łyżki ładowarki		
Standardowe ramię do podnoszenia	●	–
Ramię wysokiego podnoszenia	○	–
Działające równoległe ramię łyżki ładowarki	–	●
Haki do podnoszenia	●	●
Pokładowy sterownik informacyjny	●	●
Zabezpieczenie antykradzieżowe		
Oslona akumulatora ze wspornikiem blokującym	●	●
Zamykana pokrywa silnika	●	●
Zamykany korek wlewu paliwa	●	●
Szybkołączące	–	●
Ekran przeciwpyłowy chłodnicy	○	○
Mocowanie tylnej tablicy rejestracyjnej	○	○
Homologacja drogowa		
Zestaw dla niemieckiej homologacji drogowej: mocowanie tylnej tablicy rejestracyjnej, odbijająca światło naklejka, klocki blokujące koła	○	○
Zestaw do włoskiej homologacji drogowej: światła w kabinie, osłona listwy tnącej łyżki, blokada łącznika, mocowanie tylnej tablicy rejestracyjnej, odbijająca światło naklejka, obrotowe światło ostrzegawcze	○	○
Zestaw do hiszpańskiej homologacji drogowej: mocowanie tylnej tablicy rejestracyjnej, obrotowe światło ostrzegawcze	○	○
Standardowy zestaw narzędzi	●	●
Skrzynka narzędziowa	●	●
Klocki blokujące koła	○	○

Przed użyciem maszyny wyposażonej w system komunikacji satelitarnej w kraju innym niż kraj przeznaczony do jej użycia mogą być konieczne modyfikacje, aby występowała zgodność z lokalnymi normami (łącznie z normami bezpieczeństwa) i wymaganiami prawnymi danego kraju. Nie należy eksportować lub eksploatować tej maszyny poza krajem przeznaczenia do czasu, aż zostanie potwierdzona wyżej wymieniona zgodność. W przypadku pytań dotyczących zgodności należy skontaktować się z lokalnym dealerm Hitachi.

Niniejsze dane techniczne mogą ulec zmianie bez powiadomienia. Ilustracje i fotografie przedstawiają modele w wersji standardowej i mogą różnić się wyposażeniem opcjonalnym, akcesoriami oraz wyposażeniem standardowym z pewnymi różnicami w kolorze i funkcjach. Przed użyciem należy dokładnie zapoznać się z instrukcją operatora.



KL-PL179EU